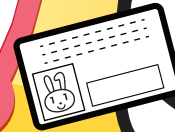


# マイナンバーカード 申請できます!



マイナンバーPRキャラクター  
マイナちゃん



WEB予約は  
こちらから

<https://okinawa-mn.rsvsys.jp/>



顔写真撮影無料

※撮影費も無料!  
スムーズにご案内します

カードの受取は自宅で

※申請方法によっては  
自宅での受取ができません



期間中に申請いただくと、もれなく

500円分の

りゅうせき商品券  
イオン商品券  
サンエー商品券

いずれかを  
プレゼント!

さらに

申請後、アンケートをお答えいただいた方には、

20,000円相当のAmazonギフト券が  
抽選で10名様に当たります!

## マイナンバーカード出張申請サポート

会場①	久部良多目的集会施設	2024年1月16日(火) 10:00~18:00 休憩(12:00~13:00)	※事前予約した方は 優先的にご案内 いたします								
会場②	比川多目的集会施設	2024年1月17日(水) 9:00~17:00 休憩(12:00~13:00)									
所要時間	約15分 [写真撮影含]										
対象	与那国町内に住民登録があり、初めてマイナンバーカードを申請される方										
持ち物	申請時に、申請者の本人確認が必要となります。本人確認書類を下記の組合せで持参してください。										
	「通知カード」または 「個人番号通知書」を お持ちの方	A1点またはB2点 (本人確認書類) +	通知カード または 個人番号 通知書								
	「通知カード」及び 「個人番号通知書」を どちらもお持ちでない方	A2点またはA1点+B1点 (本人確認書類) +	申請書ID付きの 個人番号カード交付申請書 ※お持ちの方はご持参ください。								
本人確認 書類の種類	A: 運転免許証、運転経歴証明書(平成24年4月以降のもの)、顔写真のある住民基本台帳カード、パスポートなど B: 健康保険証、介護保険証、年金手帳、公的年金証書、社員証、学生証、医療受給者証、離島割引カードなど										
申請の流れ	受付	>	写真撮影 [撮影無料]	>	申請書類 記入	>	本人確認	>	手続き完了	>	後日 ご自宅へ郵送

※申請にあたっては、有効期限内で、住所・氏名が住民票と同じ本人確認書類が必要となります。

※本キャンペーン会場では適切な写真の規格に基づき、スタッフによる写真撮影を行っておりますが、記載内容や顔写真の不備により申請が不受理となる場合がございます。  
この場合、カードを発行する地方公共団体情報システム機構もしくはお住まいの市区町村から不備をお知らせする連絡が入りますので、改めて申請をお願いします。

※15歳未満または成年後見人の方のマイナンバーカードを申請する場合は、ご本人及び法定代理人双方の本人確認書類が必要です。また、成年後見人の方は法定代理人であることを証する書類(登記事項証明書等)も必要です。

・上記以外にも開催市町村によって、本人確認書類として認められる場合がありますので、開催市町村のHPもご参照ください。

・申請用の写真を撮影しますので、お手続きには必ず申請者ご本人がお越しください。

・必要書類が全て確認できた場合は、約1ヶ月後に「本人限定受取郵便」でご本人あてにマイナンバーカードをお送りします。  
なお、必要書類が不足する場合は、後日、市町村窓口にお越しいただく必要がありますのでご了承ください。

・住民基本台帳カードをお持ちの方は、マイナンバーカードの交付にあたって返納をお願いしておりますのでお持ちください。  
(お忘れになっても申請は可能です。)

HPIはこちら

